

## TX-3

## Microfono da misura "mobile"



Dimensioni reali (A4)

Il microfono TX-3 è dotato di connettore TA4-F per essere collegato direttamente ai trasmettitori di molti costruttori di radiomicrofoni, ottenendo, in tal modo, un efficace e comodissimo sistema di misura "wireless"\*\*.

Il concetto che ha ispirato il TX-3 è la *versatilità*. I tre terminali della capsula ospitata dal microfono sono disponibili sul connettore di uscita senza alcuna "elettronica" nel mezzo. In tal modo, con cavi adattatori o un'interfaccia adeguata, lo si può utilizzare in infinite applicazioni.

Connesso al cavo attivo AC-2 (opzionale), il TX-3 si trasforma in un microfono convenzionale a 48 V dalle eccellenti caratteristiche (equivalente al nostro MYc-3).

Attraverso dei semplici cavetti adattatori si può facilmente collegare il TX-3 a ingressi di ogni tipo.

Connesso a un preamplificatore sbilanciato e alimentato con 2-10 Vdc, è perfetto in lavori di laboratorio, in studio di registrazione, per l'Hi-Fi, per il DIY etc.

Il TX-3 non è soltanto un piccolo e praticissimo microfono dalla doppia utilità: mobile (su body-pack) in fase di setup, e fisso (via cavo AC-2) al mixer durante l'evento, ma è un riferimento versatile e... pronto a tutto!

\*\* La performance del microfono "mobile" dipende dal sistema wireless utilizzato. Vedi NOTE APP.

> **La risposta in frequenza** in campo libero tra 10 e 20000 Hz è compresa entro limiti di tolleranza di +/-2 dB, e ogni microfono è accompagnato da un proprio **file di correzione della risposta e carta di calibrazione**.

> **La distorsione armonica totale** al livello di pressione sonora di 130 dB è attorno all'1% e inferiore al 3% a 140 dB.

> Il bassissimo **rumore** intrinseco, inferiore a 23 dBA SPL equivalenti, e la **sensibilità** di -36 dBV, realizzano un dispositivo versatile, utilizzabile tanto in condizioni di pressioni sonore estremamente elevate quanto in presenza di campi sonori particolarmente quieti.

> **Il corpo** è realizzato in solido acciaio navale della migliore qualità (AISI 316) con macchinari di alta precisione. E' trattato con il processo di passivazione per renderlo assolutamente inattaccabile.

> La profonda **incisione laser** annulla il rischio di cancellazione del numero di serie.

> Le **piccole dimensioni** e la pratica custodia stagna consentono di tenerlo sempre al seguito.

> Il **connettore TA4F**, permette il collegamento diretto ai body-pack Shure\*, Line6\*, dBTechnologies etc.

> **La punta** del microfono ha un diametro di 7 mm. Può essere accolta da calibratori standard da ¼in senza speciali adattatori. E' saldamente avvitata al corpo microfonico, perciò sostituibile all'occorrenza, tanto in caso di "incidente" quanto per un futuro, possibile, up-grading.

Il microfono è protetto da un'esclusiva **custodia cilindrica a tenuta stagna** in alluminio con chiusura ad "o-ring". L'insieme pesa meno di 40 g, in un tubo chiuso lungo 10 cm, dal diametro di 16 mm. Protezione massima, ingombro e peso minimi.

\*Registered marks

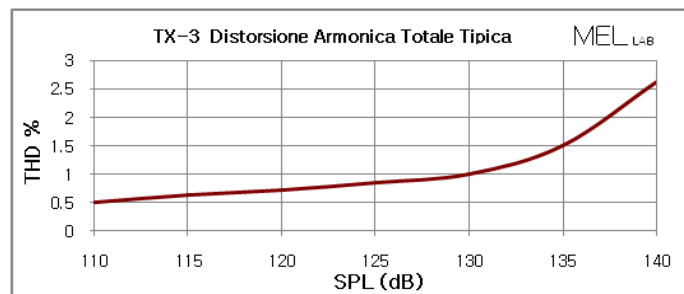
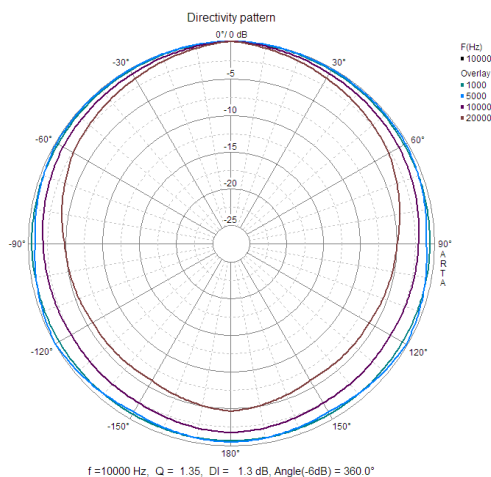
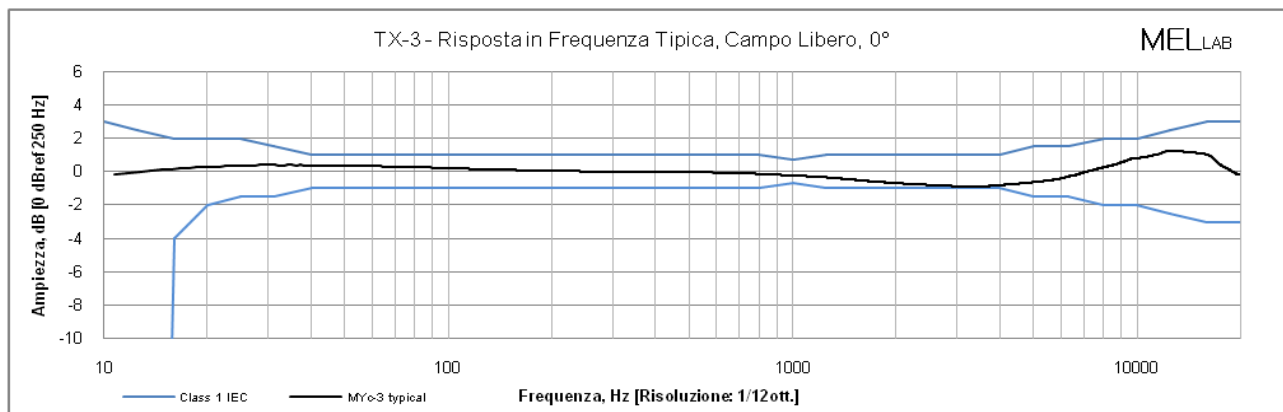


## SPECIFICHE TECNICHE

Microfono a condensatore pre-polarizzato omnidirezionale

Polarità: una variazione di pressione positiva sul diaframma produce una tensione positiva sui terminali 3 e 4 del TA4F

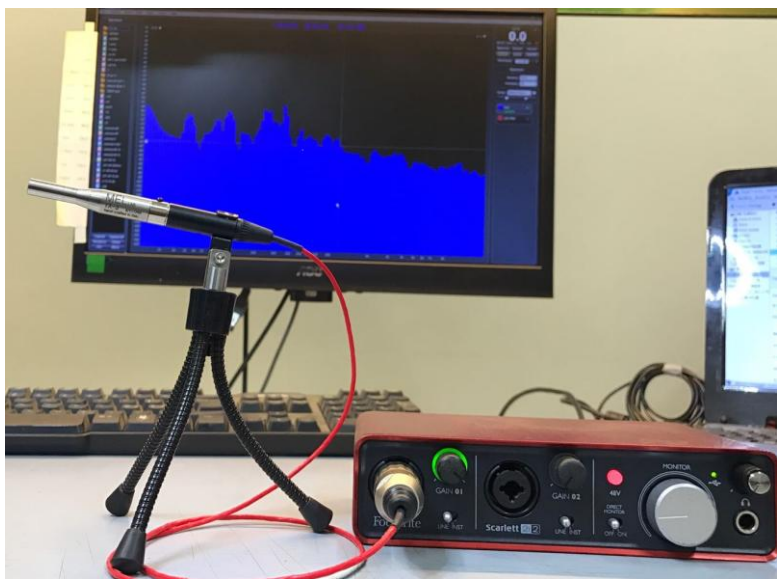
Risposta in frequenza in campo libero, 0°, +/- 1dB	10-10000 Hz
Risposta in frequenza in campo libero, 0°, +/- 2dB	10-22000 Hz
Sensibilità (@ 250 Hz; +/- 2 dB)	15 mV/Pa [-36.5 dB re 1 V/Pa]
Massima SPL (THD<3 %)	140 dB SPL
Rumore	<23 dBA SPL equiv. (typical 22 dBA)
Coefficiente di temperatura	+0.035 dB/°C
Temperatura operativa	-10 °C to +50 °C
Alimentazione	2-10 Vdc
Peso	20 g
Lunghezza totale	67 mm



Queste specifiche si riferiscono a un tipico microfono TX-3 connesso via cavo attivo AC-2 a un amplificatore microfonico bilanciato per misure MELLab: 2 kΩ Zin / 48.2 Vdc phantom power. Risposta in frequenza misurata in camera anecoica (f>250 Hz) e camera a pressione (f<250 Hz). Microfono di riferimento Bruel&Kjaer Type 4958 s/n 2864560. Pistonofono di riferimento Bruel&Kjaer Type 4220 s/n 613857. Interfaccia audio: RME Fireface 800. Software: ARTA. Incertezza della calibrazione < +/- 0.5 dB. Condizioni ambientali standard (23 °C, 50% UR, 1013.25 mb/hPa).



Applicazione tipica nella versione mobile (pre evento)



Applicazione tipica nella versione fissa (cablato via cavo attivo AC-2)

